



## 「むずむず脚症候群」ってご存知ですか？

田郷医院

田郷英昭 先生 (内科、精神科、神経内科)



不眠でお悩みの患者さんは外来でしばしば拝見します。不眠症の原因の一つに「むずむず脚症候群」という病気があります。

- ①夕方から夜にかけて
- ②脚の中が「むずむず」「虫が這う」ような感じがして
- ③じっとしていると症状が悪化し
- ④動かすと楽になる

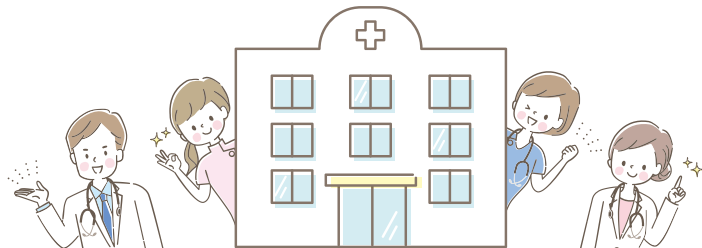
というのがこの病気の4つの特徴です。

比較的良好に見かける病気（全人口の2-4%）で、60歳台以降に多く、男性より女性に多くみられる傾向があります。

むずむず脚症候群の患者さんでは通常の睡眠薬があまり効かないこともしばしばです。この病気では鉄分不足やドーパミンという脳の中で働く物質の機能低下が原因と考えられています。鉄分を補うお薬（鉄剤）やドーパミンの働きを補助するお薬（ドーパミンアゴニスト）が有効なことが多いです。



関連する病気（糖尿病・パーキンソン病・慢性腎不全）や類似する病気（坐骨神経痛・うつ・その他の睡眠障害）について診察・検査した上で生活指導と処方治療します。この病気の症状に思い当たる方は脳神経内科や睡眠科の受診をご検討ください。



例えばこちらの「むずむず脚症候群」という病気、症状は足だけでなく、皮膚科なのか整形外科なのか、はたまた神経内科なのか…。なかなか医療に携わっていないと判断が難しいのではないかと思います。かかりつけの病院があれば、



## 困ったらお気軽に相談を

体の異変を感じたとき、ましてその症状が続くとき不安になりますよね。なにか症状があれば病院の受診を考えますが、この症状は何科を受診すればいいのだろうか？と迷うことはありませんか？

まずはそちらで相談することをお勧めします。ただ、受診日までしばらく期間が空いてしまう、忙しそうに相談するのをためらうこともあるかもしれません。気になるけど、どうしたらいいかわからない。そんなときは是非薬局を利用してみてください。

薬局では、処方箋によるお薬をお渡しするだけでなく、健康相談も承っております。医薬品についてだけでなく、健康にまつわる様々なことについてサポートいたします。薬局といえば、薬を受け取る場所というイメージが強いと思いますが、それだけではありませぬ。地域にお住まいの方々の健康を支援させていただきまますし、薬局で対応できない場合でも関係機関につな

べることができます。ご自身、ご家族の健康についてなにか気になることがありましたら、是非お近くの薬局に相談してみてください。皆様の健康の維持、増進を願っております。



さくら通り薬局  
薬剤師 齋藤 祐真

気になること、ご相談ください



## さくら通り薬局

〒024-0084 岩手県北上市さくら通り3丁目3-10  
TEL.0197-72-5155 FAX.0197-72-5156

岩手県北上市の住宅街のなかのさくら通り薬局。アットホームな雰囲気と笑顔で地域に貢献しています